



## Schweizerischer Zwergwidderklub



# Tischbewertung des Schweiz. Zwergwidderklub

in 5728 Gontenschwil

**Freitag, 31. Dezember 2021**

durchführende Sektion

Zwergwidderklub Gruppe beider Basel



## Expertenteam

Daniel Bodenmann  
Spreitenbach

Philipp Bucher  
Buttisholz

Markus Durrer  
Ebikon

Urban Hamann  
Laufen

Franz Käser  
Kölliken

Martin Urech  
Meisterschwanden

## Expertenobmann

Stefan Röthlisberger  
Bleiken



# Grusswort

Liebe Jungzüchterinnen und Jungzüchter  
Geschätzte Züchterkolleginnen und Züchterkollegen

Schön, dass ihr euch Zeit genommen habt, eure Zwergwidderkanninchen an der Tischbewertung des Schweizerischen Zwergwidderklubs in Gontenschwil AG zu präsentieren.

Wer hätte vor zwei Jahren gedacht, dass unsere CH Zwergwidderklubschau zwei Mal nacheinander wegen Sars CoV-19 ausfallen muss? Schwierige Zeiten erfordern neue Lösungsansätze. Deshalb wurde kurzerhand eine Tischbewertung organisiert.

Natürlich ist eine Tischbewertung nicht mit einer Ausstellung zu vergleichen. Das gemütliche Beisammensein, das Fachsimpeln und die guten Gespräche unter Züchterkolleginnen und Züchterkollegen fehlen. Aber wenigstens können wir unsere Widderli bewerten lassen und haben ein Resultat für unsere ganzjährige Züchterarbeit.

# Dankeschön

Ein grosses Dankeschön gilt Doris und Ruedi Hofmann für die Zurverfügungstellung der Infrastruktur. Weiter möchte ich mich bei meinen Zwergwidderfreundinnen und -freunden sowie meinen Kolleginnen und Kollegen aus dem Bekanntenkreis für die Mithilfe an der Tischbewertung herzlich bedanken. Ein weiterer Dank richte ich an das Expertenteam für die gewissenhafte Bewertungstätigkeit.

Für das neue Jahr und die weitere Ausstellungssaison wünsche ich allen Züchterinnen und Züchtern viel Erfolg und gutes Gelingen. Viel Glück, Gesundheit und Freude in Haus und Stall.

Sandra Heuberger  
Präsidentin Zwergwidderklub Gruppe beider Basel

# Siegerliste

<b>Rassesiegerin</b>	<b>Gaston Meyer</b>	Madagaskar	97.5	
<b>Rassesieger</b>	<b>Elia Emmenegger</b>	Blau	97.5	
<b>Gesamtsieger Stamm</b>	<b>Josef Moser</b>	Grau	96.17	
<b>Gesamtsieger Kollektion</b>	<b>Markus Eyholzer</b>	Madagaskar	96.60	
<b>Beste Jungzüchter Kollektion</b>	<b>Elia Emmenegger</b>	Gemischt	95.90	
<b>Bester Jungzüchter Stamm</b>	<b>Anthony Carron</b>	Schwarz	95.67	
<b>Bestes EE-Tier</b>	<b>Urban Hamann</b>	Loh havanna	96.00	
<b>Farbenschlagsieger</b>				
Feh	Rolf Wirth		95.0	1.0
Grau	Franz Schaffhauser		96.5	1.0
Havanna	Michael Braun		96.5	1.0
Loh Schwarz	Chiara Hamann		96.0	1.0
Rhön	Mario Romelli		96.5	0.1
Schwarz	Michael Braun		97.0	0.1
Siam	Fredy u. Rosmarie Rempfler		96.5	1.0
Weiss Rotauge	Willi Steiner		96.0	1.0
Chinchilla	David Baumgartner		96.5	0.1
Weissgrannen Schwarz	Fritz Schlatter		96.0	1.0



## Tischbewertung CH Zwergwidderklub alle Einheiten

Box	Aussteller	V	JZ	Sex	Bewertungen			Total	R	R/S
<b>Stamm</b>		<b>Zwergwidder, blau</b>								
94-96	Wernli Roger 4125 Riehen	Bas		1.2	95.5	95.0	95.5	95.33	1	
231-233	Mathier Ben 3970 Salgesch	Wal	JZ	1.2	95.0	94.5	95.5	95.00	2	
<b>Kollektion</b>		<b>Zwergwidder, blau</b>								
181-186	Romelli Sonia 6934 Bioggio	Zen		3.3	95.5	96.0	96.0	95.80	1	
162-167	Hangartner Reto 8463 Benken ZH	Ost		4.2	95.0	95.5	95.5	95.60	2	
1-6	Kunz Annalena 6017 Ruswil	Zen	JZ	3.3	95.0	94.5	94.5	94.70	3	
<b>Kollektion</b>		<b>Zwergwidder, feh</b>								
7-12	Wirth Rolf 4612 Wangen b. Olten	Zen		4.2	94.5	93.0	93.0	93.90	1	FS
<b>Stamm</b>		<b>Zwergwidder, grau</b>								
16-18	Moser Josef 5630 Muri AG	Zen		1.2	96.5	96.0	96.0	96.17	1	
19-21	Moser Josef 5630 Muri AG	Zen		1.2	95.5	96.0	95.0	95.50	2	
234-236	Ambiel Aldo 3953 Leuk Stadt	Wal		1.2	94.5	94.0	95.5	94.67	3	
237-239	Mathier Philippe 3970 Salgesch	Wal		1.2	95.0	94.5	93.5	94.33	4	
13-15	Müller Peter 6294 Ermensee	Zen		1.2	NE	NE	NE			
<b>Kollektion</b>		<b>Zwergwidder, grau</b>								
22-27	Schaffhauser Franz 5630 Muri AG	Zen		3.3	96.0	95.5	96.5	95.80	1	FS
<b>Stamm</b>		<b>Zwergwidder, havanna</b>								
261-263	Gnehm Sibylle 3303 Zuzwil BE	Ber		1.2	96.0	95.0	95.0	95.33	1	
258-260	Braun Michael 3068 Utzigen	Ber		1.2	95.0	96.0	94.0	95.00	2	
<b>Kollektion</b>		<b>Zwergwidder, havanna</b>								
264-269	Braun Michael 3068 Utzigen	Ber		3.3	96.5	95.5	95.5	95.80	1	FS
<b>Einzel tier</b>		<b>Zwergwidder, loh-schwarz</b>								
97	Käser Ueli 4208 Nunningen	Bas		1.0	94.0			94.00	1	

## Tischbewertung CH Zwergwidderklub alle Einheiten

Box	Aussteller	V	JZ	Sex	Bewertungen			Total	R	R/S
<b>Stamm</b>		<b>Zwergwidder, loh-schwarz</b>								
98-100	Hamann Urban 4242 Laufen	Bas		1.2	94.0	95.5	94.5	94.67	1	
31-33	Waltenspühl Markus 5013 Niedergösgen	Zen		1.2	94.5	94.5	94.0	94.33	2	
28-30	Mühlemann Ulrich 4534 Flumenthal	Zen		1.2	91.5	94.5	94.5	93.50	3	
217-219	Meyer Jean-Louis 2052 Fontainemelon	Rom		1.2	NE	NE	NE			
<b>Kollektion</b>		<b>Zwergwidder, loh-schwarz</b>								
107-112	Hamann Chiara 4242 Laufen	Bas	JZ	4.2	94.5	95.0	96.0	95.20	1	FS
101-106	Bugolotti Daniela 4245 Kleinlützel	Bas		4.2	94.0	95.5	94.0	94.80	2	
309-314	Küenzi Barbara 3510 Konolfingen	Ber		4.2	93.5	95.0	92.5	94.20	3	
34-39	Mühlemann Ulrich 4534 Flumenthal	Zen		3.3	94.0	94.5	95.5			
					93.5	94.0	FE			
<b>Stamm</b>		<b>Zwergwidder, madagaskar</b>								
223-225	Grossenbacher Daniel 2400 Le Locle	Rom		1.2	95.0	96.0	96.0	95.67	1	
220-222	Carron Lucien 1906 Charrat	Rom		1.2	96.0	94.0	94.0	94.67	2	
270-272	Gnehm Sibylle 3303 Zuzwil BE	Ber		1.2	95.0	93.5	NB			
<b>Kollektion</b>		<b>Zwergwidder, madagaskar</b>								
240-245	Eyholzer Markus 3902 Brig-Glis	Wal		4.2	96.0	97.0	97.0	96.60	1	
327-332	Meyer Gaston 3250 Lyss	Ber		4.2	95.5	96.0	96.5	96.50	2	RS
321-326	Gafner Gottfried 3800 Interlaken	Ber		4.2	96.0	97.0	96.5	96.40	3	
315-320	Dudan René 3114 Wichtrach	Ber		4.2	96.0	96.5	96.5	96.10	4	
187-192	Bernasconi Franco 6986 Novaggio	Zen		3.3	95.5	96.5	95.0	95.90	5	
246-251	Zumofen Hermann 3970 Salgesch	Wal		4.2	93.0	94.5	95.0	94.50	6	
					95.5	93.0	94.5			
<b>Stamm</b>		<b>Zwergwidder, rhön</b>								
193-195	Romelli Mario 6934 Bioggio	Zen		1.2	96.0	96.5	94.0	95.50	1	FS
273-275	Burri Paul 3127 Lohnstorf	Ber		1.2	96.0	94.0	94.5	94.83	2	

## Tischbewertung CH Zwergwidderklub alle Einheiten

Box	Aussteller	V	JZ	Sex	Bewertungen			Total	R	R/S
<b>Stamm</b>		<b>Zwergwidder, rhön</b>								
40-42	Lanz Gottlieb 4657 Dulliken	Zen		1.2	95.0	94.5	94.5	94.67	3	
46-48	Leutwyler Sara 5615 Fahrwangen	Zen		1.2	95.5	94.0	94.0	94.50	4	
276-278	Zumbrunnen Ruth 3317 Mülchi	Ber		1.2	95.0	94.0	93.5	94.17	5	
43-45	Knuchel Christian 2556 Scheuren	Zen		1.2	94.5	93.5	94.0	94.00	6	
<b>Kollektion</b>		<b>Zwergwidder, rhön</b>								
196-201	Romelli Mario 6934 Bioggio	Zen		2.4	96.0	95.5	96.0	95.80	1	
113-118	Mischler Walter 5082 Kaisten	Bas		3.3	96.0	95.0	96.5	95.40	2	
49-54	Schalt Daniel 5745 Safenwil	Zen		4.2	94.0	95.0	NB	94.60	3	
119-124	Keller Ueli 2538 Romont BE	Bas		4.2	NE	NE	NE			
<b>Stamm</b>		<b>Zwergwidder, schwarz</b>								
279-281	Dillier Peter 6060 Sarnen	Ber		1.2	95.5	95.5	96.0	95.67	1	
226-228	Carron Anthony 1906 Charrat	Rom	JZ	1.2	95.0	96.0	96.0	95.67	2	
282-284	Romang Dora 3110 Münsingen	Ber		1.2	95.0	96.0	95.0	95.33	3	
285-287	Dillier Peter 6060 Sarnen	Ber		1.2	95.0	95.5	95.5	95.33	4	
<b>Kollektion</b>		<b>Zwergwidder, schwarz</b>								
125-130	Emmenegger Alex 4234 Zullwil	Bas		4.2	96.5	96.0	95.5	95.90	1	
339-344	Kurmann Hans 6218 Ettiswil	Ber		4.2	96.5	96.5	94.5	95.90	2	
294-299	Braun Michael 3068 Utzigen	Ber		2.4	93.5	95.5	95.5	95.70	3	FS
202-207	Romelli Mario 6934 Bioggio	Zen		4.2	95.5	95.0	96.5	95.20	4	
333-338	Schneider Rolf 3264 Diessbach b. Büren	Ber		4.2	96.0	95.0	94.0	95.10	5	
288-293	Bütikofer Annina 3309 Kernenried	Ber	JZ	4.2	94.0	94.5	94.0	94.40	6	
<b>Stamm</b>		<b>Zwergwidder, siam</b>								
168-170	Steiner Elisabeth 8465 Rudolfingen	Ost		1.2	96.0	94.0	95.0	95.00	1	

## Tischbewertung CH Zwergwidderklub alle Einheiten

Box	Aussteller	V	JZ	Sex	Bewertungen			Total	R	R/S
<b>Kollektion</b>		<b>Zwergwidder, siam</b>								
345-350	Küenzi Barbara 3510 Konolfingen	Ber		2.4	95.5	95.0	96.0	95.50	1	
171-176	Rempfler Fredy und Rosmarie 8911 Rifferswil	Ost		3.3	96.0	94.0	96.5	95.10	2	FS
55-60	Rüfli Roland und Elisabeth 2543 Lengnau BE	Zen		4.2	94.5	95.0	93.0	94.40	3	
<b>Stamm</b>		<b>Zwergwidder, weiss Rotaug</b>								
177-179	Steiner Willi 8465 Rudolfingen	Ost		2.1	96.0	FE	NB			FS
<b>Kollektion</b>		<b>Zwergwidder, weiss Rotaug</b>								
61-66	Baumgartner Adrian 6260 Hintermoos	Zen		3.3	95.5	95.0	94.5	95.20	1	
300-305	Burri Paul 3127 Lohnstorf	Ber		2.4	94.5	95.0	95.0	94.90	2	
<b>Kollektion</b>		<b>Zwergwidder, Schecken</b>								
208-213	Romelli Mario 6934 Bioggio	Zen		3.3	96.0	94.0	95.5	95.20	1	
<b>Kollektion</b>		<b>Zwergwidder, weissgrannen schwarz (im Aufnahmeverfahren)</b>								
351-356	Schlatter Fritz 3250 Lyss	Ber		4.2	96.0	95.0	95.5	95.50	1	FS
<b>Einzeltier</b>		<b>Zwergwidder, chinchilla (im Aufnahmeverfahren)</b>								
230	Bovet Liliane und Michel 2054 Chézard-St-Martin	Rom		1.0	95.0			95.00	1	
132	Heuberger Sandra 5076 Bözen	Bas		1.0	94.5			94.50	2	
131	Heuberger Sandra 5076 Bözen	Bas		1.0	93.0			93.00	3	
229	Bovet Liliane und Michel 2054 Chézard-St-Martin	Rom		1.0	NE					
<b>Stamm</b>		<b>Zwergwidder, chinchilla (im Aufnahmeverfahren)</b>								
67-69	Baumgartner David 6260 Hintermoos	Zen		1.2	96.0	96.5	95.0	95.83	1	FS
70-72	Leutwyler Sara 5615 Fahrwangen	Zen		1.2	95.5	95.5	94.0	95.00	2	
76-78	Bucher Philipp 6018 Buttisholz	Zen		1.2	96.0	94.0	94.5	94.83	3	
79-81	Joho Lotti 5727 Oberkulm	Zen		1.2	94.5	94.0	92.5	93.67	4	
214-216	Nani Luca 6592 S. Antonino	Zen		1.2	93.5	93.5	93.0	93.33	5	



Tischbewertung CH Zwergwidderklub alle Einheiten

Box	Aussteller	V	JZ	Sex	Bewertungen			Total	R	R/S
<b>Stamm</b>		<b>Zwergwidder, chinchilla (im Aufnahmeverfahren)</b>								
133-135	Hohler Johann 5075 Hornussen	Bas		1.2	NE	NE	NE			
73-75	Müller Peter 6294 Ermensee	Zen		1.2	NE	NE	NE			
306-308	Braun Michael 3068 Utzigen	Ber		1.2	NE	NE	NE			
<b>Kollektion</b>		<b>Zwergwidder, chinchilla (im Aufnahmeverfahren)</b>								
82-87	Schalt Daniel 5745 Safenwil	Zen		3.3	96.0	NB	95.5	95.20	1	
					95.0	96.0	93.5			
<b>Kollektion</b>		<b>Zwergwidder, Gemischt</b>								
136-141	Emmenegger Elia 4234 Zullwil	Bas	JZ	4.2	94.5	96.0	96.5	95.90	1	RS
					97.5	95.0	94.5			
148-153	Emmenegger Alex 4234 Zullwil	Bas		3.3	95.0	95.5	96.0	95.70	2	
					95.5	95.5	96.0			
142-147	Scheidegger Alena und Yara 6265 Roggliswil	Bas	JZ	3.3	96.0	95.0	96.0	95.60	3	
					95.0	95.5	95.5			
252-257	Mathier Enya 3970 Salgesch	Wal	JZ	4.2	94.5	95.0	95.5	95.00	4	
					95.0	93.0	95.0			
88-93	Wirth Rolf 4612 Wangen b. Olten	Zen		3.3	93.0	94.0	93.5	93.70	5	
					NB	94.0	94.0			

## Gruppenkonkurrenz Schweiz. Zwergwidderklub

### Kaninchen

Berücksichtigte Tiere:	Gültig
Mindestanzahl bewertete Tiere:	21
Mindestanzahl Züchter:	2
Fixe Anz. gerechnete Tiere:	21
Gerechnete Tiere des variablen Restes:	50%

Rang	Verein	angem.	berücks.	gerechnet	Nuller	Punkte
1	Zwergwidderklub; Gruppe Bern	99	94	58	0	95.8190
2	Zwergwidderklub; Gruppe Basel	60	51	36	0	95.6389
3	Zwergwidderklub; Gruppe Zentral	129	111	66	0	95.5303
4	Zwergwidderklub; Gruppe Wallis	27	27	24	0	95.2083

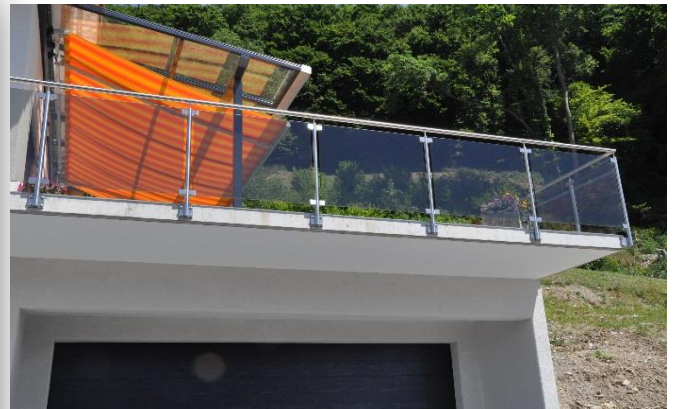
## Tischbewertung, CH-Zwergwidderklub, Europastandard

Box	Aussteller	V	JZ	Sex	Bewertungen	Total	R
<b>Einzel tier Zwergwidder, Loh havanna</b>							
154	Hamann Urban 4242 Laufen			1.0	96.0	96.00	1 EE-Sieger
155	Bugolotti Daniela 4245 Kleinlützel			1.0	95.5	95.50	2
156	Bugolotti Daniela 4245 Kleinlützel			1.0	94.5	94.50	8
157	Hamann Urban 4242 Laufen			1.0	94.5	94.50	8
<b>Einzel tier Zwergwidder, marderfarbig</b>							
180	Rempfler Fredy und Rosmarie 8911 Rifferswil			1.0	95.5	95.50	2
<b>Einzel tier Zwergwidder, Otter blau</b>							
158	Käser Ueli 4208 Nunningen			1.0	95.5	95.50	2
<b>Einzel tier Zwergwidder, Otter havanna</b>							
159	Hamann Urban 4242 Laufen			1.0	95.5	95.50	2
160	Hamann Urban 4242 Laufen			1.0	95.5	95.50	2
<b>Einzel tier Zwergwidder, Otter schwarz</b>							
161	Käser Ueli 4208 Nunningen			1.0	95.5	95.50	2

# RD HOFMANN AG

mech. Werkstätte

Ihr Spezialist für Geländer, Handläufe, Grille, Feuerschalen oder Gartentische. Wir führen Ihnen gerne allgemeine Reparaturen- und Revisionsarbeiten jeglicher mechanischer Art durch.



Auch folgende Aufträge erledigen wir Ihnen gerne nach unserem Handwerk:

- ✓ **Schweissarbeiten (auch INOX und ALU)**
- ✓ **Stalleinrichtungen und Kippschaufeln**
- ✓ **Dreh-, Fräs- und Bohrteile auf CNC-Maschinen vom Einzelstück bis Grossserien**

RD Hofmann AG  
Oberkulmerstrasse 1147  
5728 Gontenschwil  
Tel.: 062 773 29 30  
Fax: 062 773 29 31  
[www.hofmannmechanik.ch](http://www.hofmannmechanik.ch)

